

---

# TRIBUNALE ORDINARIO DI MILANO

DEBITORE:

GIUDICE:

**Dott.ssa Luisa Vasile**

CURATORE:

**avv. Fabio Iacopini**

**CONSULENZA ESTIMATIVA GIUDIZIARIA  
LOTTO 2 - fabbricato diruto e terreni in Trapani**

TECNICO INCARICATO:

**arch. Lucia Marzano**

**ALLEGATO**

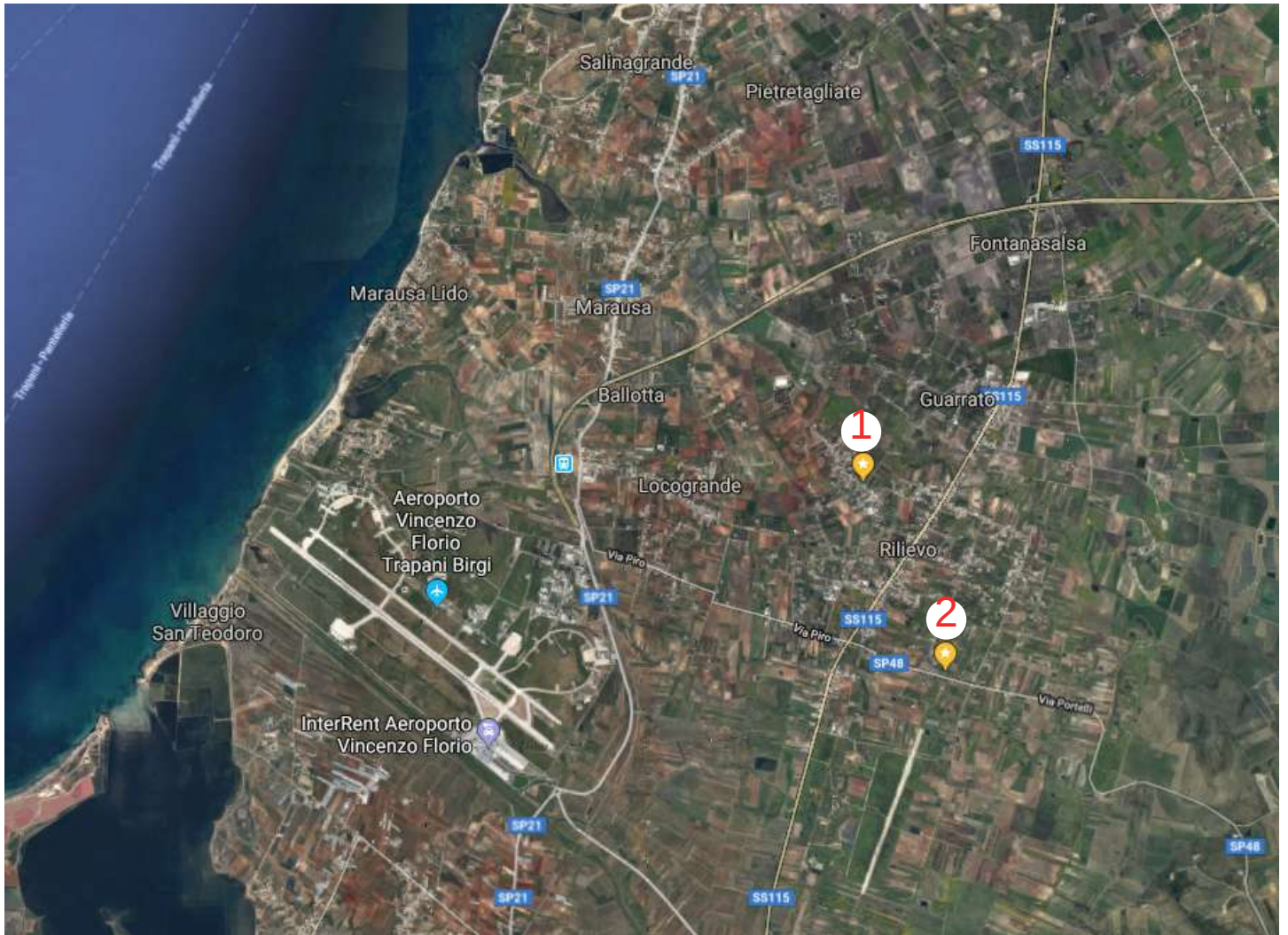
Fotografie

---

**- Terreni in Trapani -**

**(1) foglio 116 – mappali 97 -62 - 63 – 351 località Rilievo/Bonacerame**

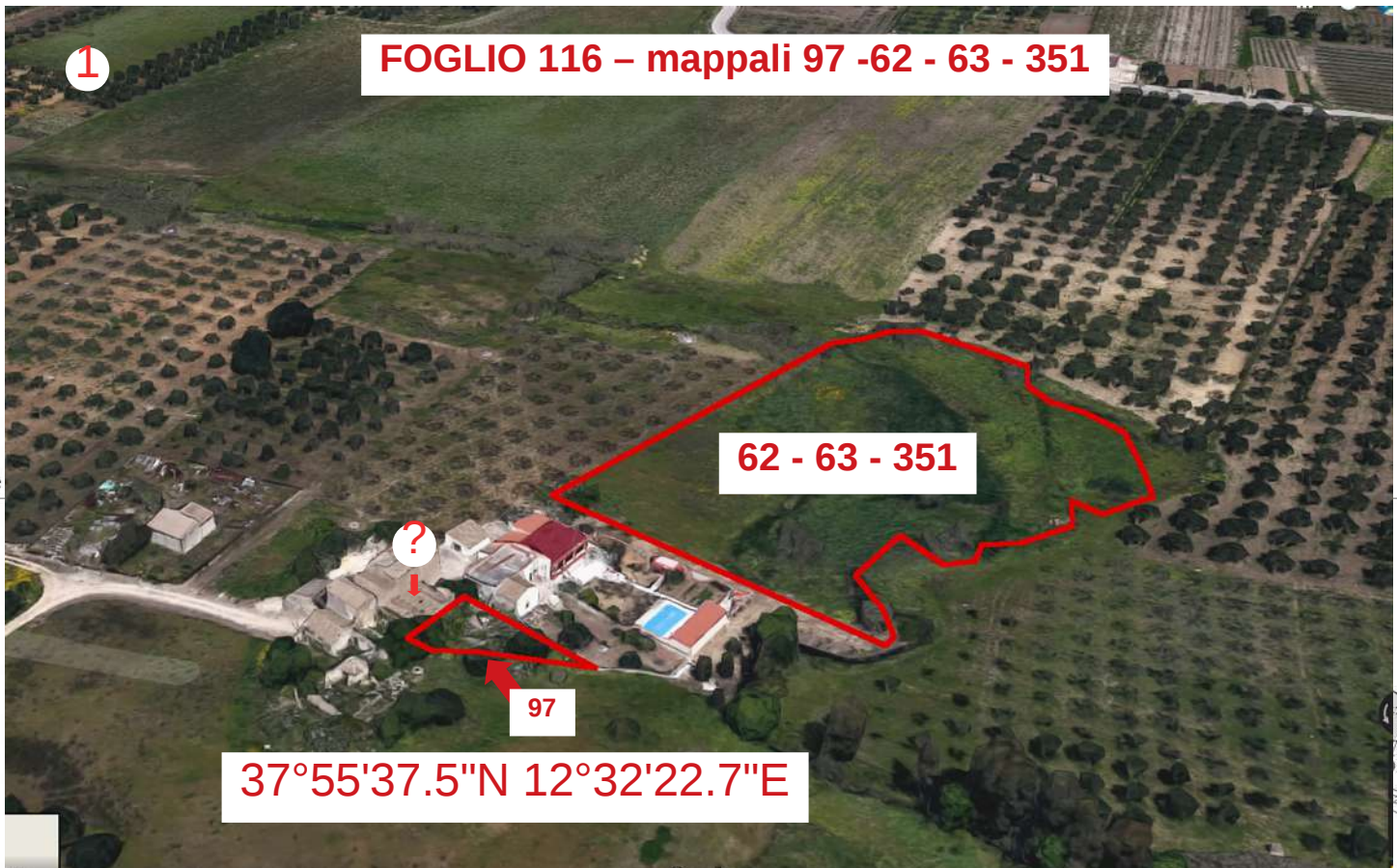
**(2) foglio 139 – mappali 176 – 177 – località Rilievo**



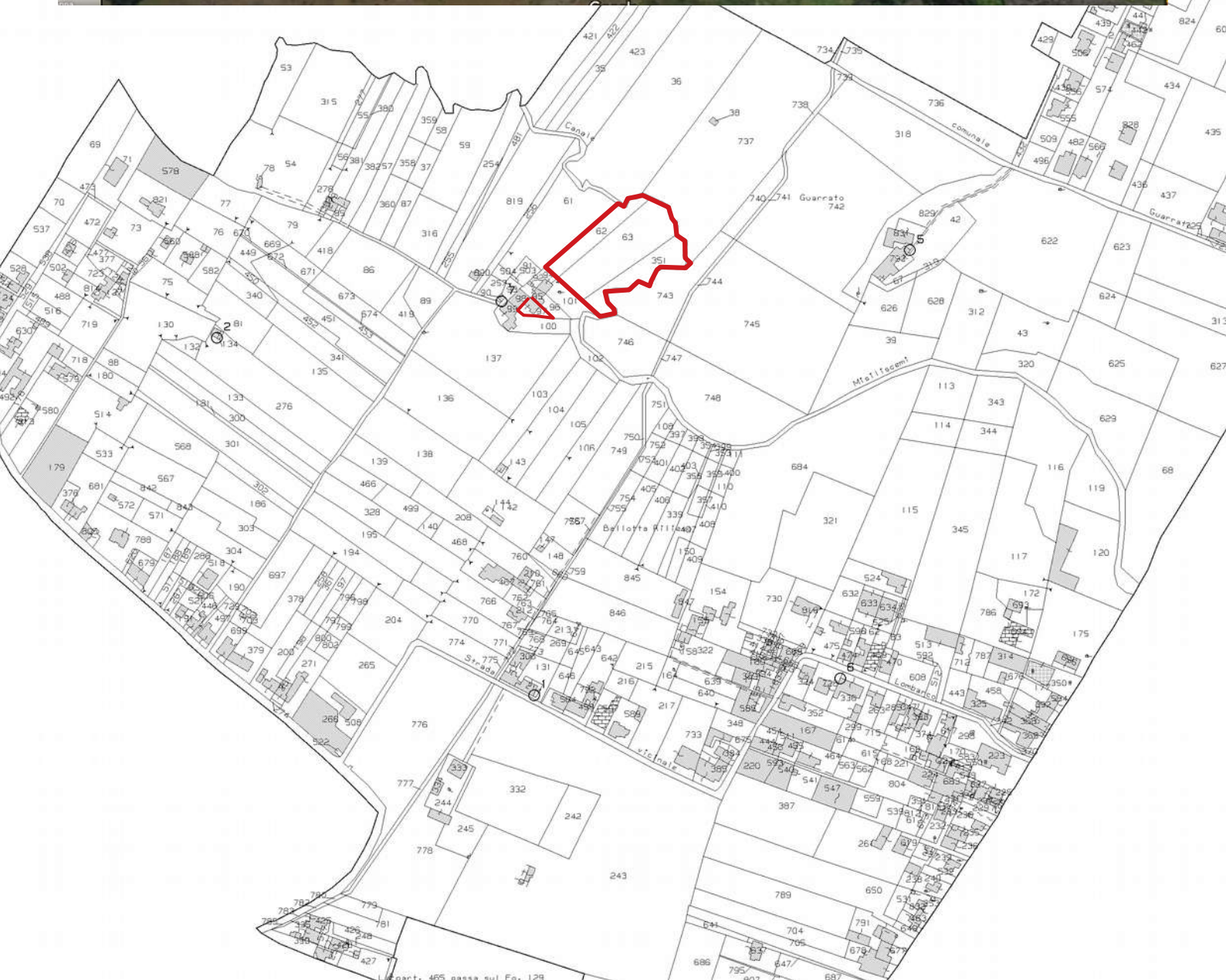


1

**FOGLIO 116 – mappali 97 -62 - 63 - 351**



Uffic





**FOGLIO 116 – mappale 97**



**FOGLIO 116 – mappali 62 -63 - 351**





**FOGLIO 116 – mappali 62 -63 - 351**



2

**FOGLIO 139 – mappali 176 - 177**



**37°54'32.0"N 12°32'40.1"E**

PPO TI



22-Feb-2018 15:20:26  
Prof. n. T243630/2018

Scala originale: 1:2000  
Dimensione cornice: 1552.000 x 1104.000 metri



**FOGLIO 139 – mappali 176 -177**

